

通りの特徴

都会っばさ アーバンスケール
東 都市計画道路 非日常
機能的 **白山通り** 新しい課題
時代と共に変わっていく

現状 狭き

将来 白山通り 拡幅

下町っばさ ヒューマンスケール
歩行者 旧中山道 お年寄り
信仰 **地藏通り** 日常
歴史的な影響が強い
「おもて」という認識 今ある資産を活用 柔らかかさ

複合施設（ショッピングセンター等）、チェーン店、飲食店などの誘致を想定
業容範囲及び移動スピードともに社会的スケールの大きい開発環境
買い物をしてさっと帰る（目的がはっきりしている）

客の取り合いはない

- 来訪者は通りの雰囲気を楽しむ、ぶらぶら歩きをする
- 通りは連続した歩行空間ネットワークとなる

商店街において危惧される問題点

核家族化、血縁・地縁の希薄化

おじちゃん、おばあちゃんとの交流が減った！
世代間交流の減少

団塊世代の高齢化

第二次大戦後 1947~49年 ベビーブーム

新しい価値観を持った団塊世代により 高齢者の価値観の変化

客の世代単一化

おばあちゃんの原宿

商店街客層変化予測

世代を繋げる インターフェース チーム/オキランマン

＜現状＞

自然時間の割合	分節	昼からの割合	夜からの割合
○	お年寄り	○	○
○	若者	○	○
○	上ガキ	○	○
○	下ガキ	○	○

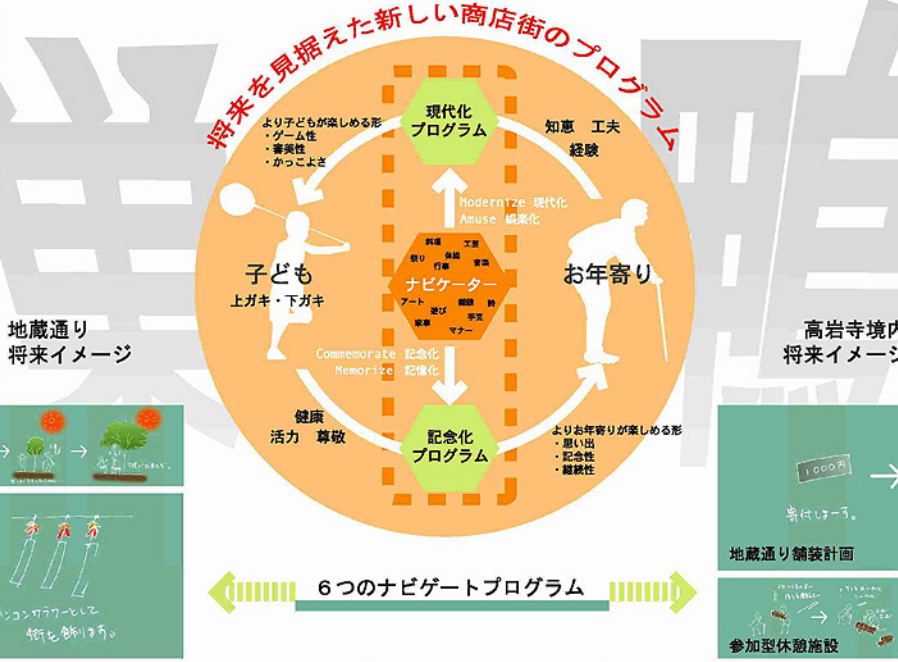
10年後

自然時間の割合	分節	昼からの割合	夜からの割合
○	お年寄り	○	○
○	若者	○	○
○	上ガキ	○	○
○	下ガキ	○	○

10年後

嵐は「信仰」と「商業」の街
そこへ 新たなプログラムを入ると・・・

※若者：中学生～20代、上ガキ：小学校高学年、下ガキ：小学校低学年以下



しまこうはん → 寄付はーす → 名刺をもらおう → 飾りも付けて

木陰作戦 → 植えてもらう → 植えてもらう → 植えてもらう

ホンコンフラワーとバナー → 寄付はーす → 名刺をもらおう → 飾りも付けて

1000円 → 寄付はーす → 名刺をもらおう → 飾りも付けて

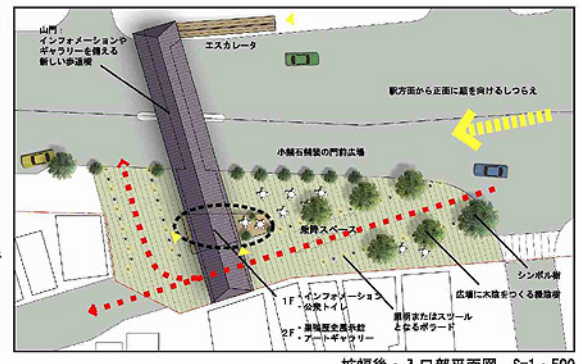
地藏通り舗装計画 → 1000円 → 寄付はーす → 名刺をもらおう → 飾りも付けて

柱のキズ → 1000円 → 寄付はーす → 名刺をもらおう → 飾りも付けて

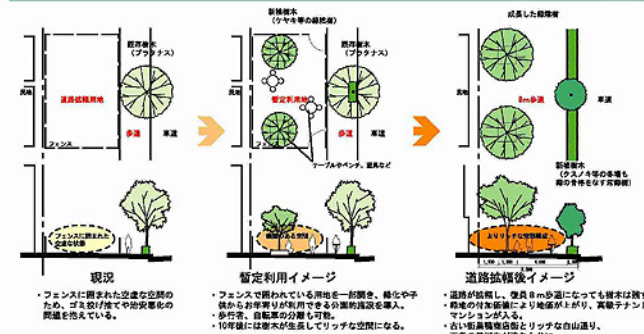
参加型休憩施設 → 1000円 → 寄付はーす → 名刺をもらおう → 飾りも付けて

商店街入口の山門

- 来訪者を出迎える場
- 歴史を感じる場
- 人々の集いの場



白山通り沿い暫定用地・歩道の考え方



- 緑化、公園施設を導入
- ナビゲートプログラムの仮設展示

暫定用地イメージ