

# 巣鴨地蔵通り商店街マップ

- 和菓子・甘味処
- レストラン・食事処等
- 喫茶
- 食料品・食材等
- スーパー・コンビニ
- 鮮魚・青果
- 病院・歯科・診療所
- 衣料品・呉服等
- 雑貨・生活小物・化粧品等
- 靴・カバン・傘等
- 家具・インテリア・寝具等
- 生花
- 薬局
- その他

- 駐 バス駐車場(高岩寺)
- WC トイレ
- オムツ交換台
- AED AED設置場所
- 休 休憩所

巣鴨地蔵通り商店街は長さ凡そ800Mにわたる商店街で、加盟している商店数は約150店舗。  
とげぬき地蔵尊縁日(4の日に片側に200近くの露天商が立ち並びます。  
「ぶらり・お参り・ゆったり・巣鴨」に表現できる人々の安らぎ空間であるとともに、生活空間として日々活況にあふれた商店街。



猿田彦大神 庚申堂

## 巣鴨地蔵通り商店街の年中行事

- 1/24 とげぬき地蔵尊例大祭(とげぬき地蔵尊高岩寺)
- 2/3 節分豆まき(とげぬき地蔵尊高岩寺境内)
- 4月上旬 花まつり(とげぬき地蔵尊高岩寺)
- 5/24 とげぬき地蔵尊例大祭(とげぬき地蔵尊高岩寺)
- 6月上旬 すがも商人まつり
- 6月下旬 中元売出しセール
- 6/24 江戸六地蔵尊百万遍大念珠供養(江戸六地蔵尊眞性寺)
- 7/2~4 すがも朝顔市(とげぬき地蔵尊高岩寺)
- 7/16 眞性寺えんままつり(江戸六地蔵尊眞性寺)
- 8月下旬 ミニみに縁日(江戸六地蔵尊眞性寺境内)
- 9/24 とげぬき地蔵尊例大祭(とげぬき地蔵尊高岩寺)
- 11/6~14 すがも中山道菊まつり  
(とげぬき地蔵尊高岩寺・江戸六地蔵尊眞性寺・大正大学)
- 11月下旬~ 歳末売出しセール



すがもん撮影スポット 2

ポストからすがもんが飛び出してる? 全国的にもめずらしい名物ポストです。

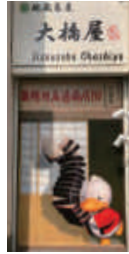
江戸時代には中山道の立場(休憩所)として、「江戸名所図会」にもその賑わいが描かれている。巣鴨庚申塚。現在の庚申堂に鎮座する庚申塔には、再興された明暦3年(1657)の文字が見えます。さらに、文献によるとさらに、「一世紀以上時代をさかのぼる」文亀2年(1502年)の碑もその下に埋められているということで、その歴史の古さが理解できることでしょう。堂には猿田彦大神も合祀されています。(申は「さる」であることから、日本では庚申堂には猿田彦神を祀ることが多くなっています)

とげぬき地藏尊 高岩寺



商店街の中央部に鎮座する曹洞宗萬頂山高岩寺は、「とげぬき地藏尊」という名で親しまれている名刹です。江戸幕府の開府以前の慶長元年(1596年)に、現在の外神田二丁目で開創され、60年後、下谷屏風坂に移転。そして、現在ある巢鴨には明治24年(1891年)に移ってきました。ご本尊であり「とげぬき地藏」として靈験あらたかな延命地藏尊(秘仏)は、多くの善男善女から信仰を集めています。また、境内の「洗い観音(聖観世音菩薩)」は、水をかけ、自分の悪いところを洗うと治るといふ信仰が生まれ、今は2代目の観音様を布で洗うようになっています(初代は後部の厨子に納められています)。

すがもん撮影スポット 1  
大橋屋さんのすがもんトリックアート



お蕎麦屋さんのお手伝いするすがもんのトリックアート。落としてさうになっているお蕎麦を支えてあげて!



江戸六地藏尊 眞性寺



「江戸六地藏尊」の一つが奉られている眞性寺は、江戸時代初期の元和元年(1615年)に祐遍法印が中興開基した古刹。現在は真言宗豊山派のお寺となっており、旧中山道の入口にあたる本寺と大きな笠をかぶったお地藏様は、「江戸名所図会」にも描かれ、江戸時代から江戸六地藏尊参りで親しまれ崇拝されてきました。境内には「芭蕉の句碑」もあり、歴史を今に伝えています。



東京巢鴨の癒し系キャラ「すがもん」  
つぶらな瞳と愛らしいしぐさで全国的に大人気のすがもん。通りを歩いていると会えるかも?!  
公式ホームページ <http://sugamon.jp>  
Twitter @Sugamon\_dagamo

すがもん